

BIKE

SECURE

Pünktlich zur Eröffnung der CUSTOMBIKE in Bad Salzungen wurde auf dem Stand der Allianz Am Siekerwall aus Bielefeld das Themenbike des RIDERS NETWORK e.V. mit dem Namen des Versicherungsproduktes BIKE-SECURE enthüllt

Text: hch Fotos: Patrick Pantze



Under Cover: Die Enthüllung fand auf der Messe CUSTOMBIKE statt

Um das Versicherungsprodukt standesgemäß in Szene zu setzen und den Kunden auf den großen europäischen Bike-Events Rede und Antwort zu stehen, wurde Dipl.-Ing. Dirk Johannsen von Johnnys Garage im September 2008 beauftragt, ein Promotion-Bike zu bauen. AHA Design aus Bielefeld kümmerte sich später um den Paint-job des Highneckers.

Johnny konstruierte eigens dafür einen Rahmen mit integriertem Öltank. Schmierstoff wird über einen Stutzen direkt hinter dem hohen Steuerkopf nachgefüllt, die Ölstandskontrolle erfolgt über ein Makrolon-Schauglas unter dem Einfüllstutzen. An-



Allerfeinst gearbeitete Blende über der Achsaufnahme, veredelt mit einer Rochenleder-Applikation und gravierter Hersteller-Plakette (li.)



Bei den Amis heißt solch ein Frontend „Girder“, bei uns hier sagt man Trapez- bzw. Parallelogramm-Gabel dazu



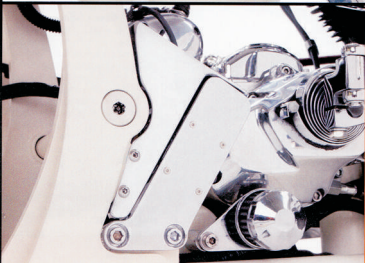
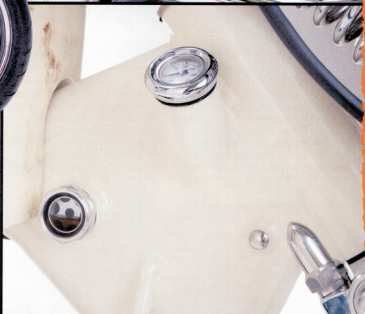
Mächtige Gasfabrik von Carl's Speed Shop (re.). – Seltener Anblick: Öleinfüllstutzen und Kontroll-Schauglas im Steuerkopf (re. Mitte). – Top-Finish im Detail: Elektrik-Box vor der Schwingenachse (re. unten)



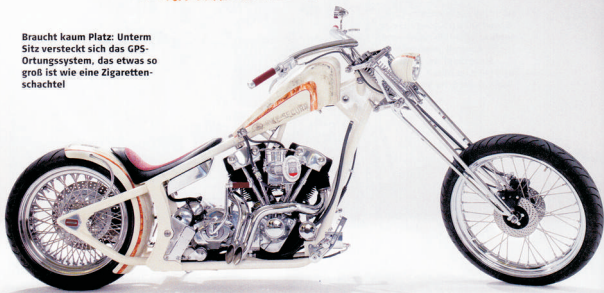
CHOPPERT GUT: 23-ZOLL-RAD MIT WINZIGEN BREMS- SCHEIBEN

getrieben wird das Bike von einem originalen, jedoch leistungsmäßig gepushten Harley Late Shovel-Motor, dessen Zylinderkopfdeckel im Knuckle-Style gehalten sind. Die Trapez-Gabel von Senn sorgt mit ihren Vierkantprofilen für einen nostalgischen Look, das Fahrerlebnis ist dank moderner Feder-/Dämpfer-Komponenten aber durchaus neuzeitlich. Sämtliche Fahrbahn-unebenheiten werden von dem stylischen Parallelogramm-Frontend glatt gebügelt, hinten sorgt das bewährte Luftfederungssystem von Legend Air für annehmbaren Komfort. Das Vorderrad misst riesige 23 Zoll im Durchmesser und rundet das Erscheinungsbild des Highneckers optisch sehr schön ab.

Brachial kommt die wuchtige Typhoon-Gasfabrik mit dem unterarmdicken Ansaugschlund daher. Gespeist wird dieses Vergaser-Trumm aus Carl's Speed Shop



Braucht kaum Platz: Unterm Sitz versteckt sich das GPS-Ortungssystem, das etwas so groß ist wie eine Zigaretten-schachtel



von gleich zwei Spritzschläuchen, die vom seitlich angeschweißten, absichtlich absteigenden Unterdruck-Benzinhahn von Pingel abgehen. Für den Kraftschluss vom Motor zum Getriebe sorgt ein zwei Zoll breiter Belt von BDL. Der mitschwingende Kotflügel aus Stahlblech wurde von Johnny absolut passgenau über den 250er Reifen gedengelt.

Der Sitz ist, wie die Griffe, das Kickstartpedal und das Schwingencover, mit edelstem Perlochenleder bezogen. Doch der eigentliche technische Clou dieses Bikes ist unter der Sitzbank verborgen. Es ist dies ein fest installiertes TracyBike GPS-Ortungssystem von der Größe einer Zigaretten-schachtel. Das sendet bei unbefugter Benutzung einen Notruf an einen vorher gelegten Empfänger ab. Auf der RIDERS NETWORK Internetplattform kann dann per Google Maps ein Ortungspunkt oder Bewegungsprofil erstellt werden. Somit lässt sich der Standort des Bikes jederzeit feststellen, es entsteht eine optimale Beweiskette für die Polizei und die Versicherung. Solch ein GPS-System kann sich jeder-mann bei seinem Fachhändler in sein eigenes Bike einbauen lassen. Dieser Händler bestätigt dann dem Verein gegenüber den ordnungsgemäßen Einbau, was wiederum die Voraussetzung dafür ist, bei der Allianz Am Sleikerwall in den Genuss der neuen, sehr weitgehenden Versicherungspakete kommen zu können. Mitglieder von RIDERS NETWORK erhalten 50 Prozent Rabatt auf die Versicherungsprämie und 20 € Nachlass auf das GPS-System. Mehr Infos zu dem neuen Ortungssystem gibt es unter www.riders-network.com. ■

Übrigens: H.O.G.-Member zahlen beim Riders Network nur 58 statt 78 Euro Jahresmitgliedschaft



TECHNISCHE DATEN

Erbauer: www.johnnys-garage.de

MOTOR

Typ: Orig. H-D Late Shovel im Knucliehead Style
Hubraum: 1340ccm
Olssystem: 56/5
Ventiltrieb: Typhoon
Auspuff: Johnnys-Garage

GETRIEBE

Typ: Orig. H-D, modifiziert
Primär und Kupplung: BDL

FAHRWERK

Rahmen & Schwingen: Johnnys Garage
Gabel: Senn Trapezgabel
Federbeine hl.: Legend Air
Rad vo.: TTS 4 x 23" Speiche mit 130/60 Avon
Rad hl.: TTS 8.5 x 18" Speiche mit 250/40 Dunlop
Bremsen vo.: 10" Doppelscheiben Brembo
..... mit Einkolben-Sätteln
Bremsen hl.: 13" PM-Scheibe mit H-D
..... Zweikolben-Bremsensattel

ACCESSORIES

Tank & Fender: Johnnys Garage
Lenker: Edelstahl Johnnys Garage
Sitzbank: www.heemeier-sattler-polster.de
Lampe & Rückspiegel: Johnnys Garage
Lackierung: www.farbstation.de
Gesamtwert: ca. 50.000,- Euro

KONTAKT

www.sleikerwall.de